

ÍNDICE

Elementos arquitectónicos de madera	2
<i>Manu</i>	2
<i>Arteingeniería</i>	2
<i>Diana Pizarro Basáez</i>	3
<i>Taller el Sauce</i>	3
<i>Jorge Díaz</i>	4
<i>La Escala Galería</i>	4
<i>Diego Rojas</i>	5
<i>Taller PensARQ</i>	5
<i>Taller 12</i>	6
<i>Ser de Ceniza</i>	6
<i>Sebastián Vargas</i>	7
<i>Christian Miranda</i>	7
<i>Tosca Pax</i>	8
<i>América Guzmán</i>	8
<i>Taller Baal SPA</i>	9
<i>Restauro</i>	9
<i>Quincha construcciones Ltda.</i>	10
<i>Javiera Benni Montecino</i>	10
<i>Hobel, restauración y diseño</i>	11
<i>Abimael Lemar Bernal Ponce</i>	11
<i>Adolfo Alvarado Maldonado</i>	12
<i>Restaura Tu Mueble</i>	12
<i>Catalina Pacheco Bahamondes</i>	13
<i>Claudio Andrés Henríquez Pulgar</i>	13
<i>Aplomar</i>	14
<i>DA Restauro</i>	14
<i>Xiloscopio</i>	15
<i>Cardisa.SpA</i>	15
<i>DR taller</i>	16
<i>Enrique Ávila</i>	16

ELEMENTOS ARQUITECTÓNICOS DE MADERA



MANU

[Ver ficha completa](#)

Categorías: [Adobe](#), [Elementos arquitectónicos de madera](#), [Elementos arquitectónicos de tierra](#), [Metales](#), [Muebles](#), [Pisos](#), [Policromías](#), [Quincha](#), [Tabiques](#), [Tapia](#)



ARTEINGENIERIA

[Ver ficha completa](#)

Categorías: [Elementos arquitectónicos de madera](#), [Metales](#), [Muebles](#), [Pintura de caballete](#), [Pisos](#), [Tabiques](#)



DIANA PIZARRO BASÁEZ

[Ver ficha completa](#)

Categorías: [Elementos arquitectónicos de madera](#), [Metales](#), [Muebles](#), [Pisos](#), [Tabiques](#)



TALLER EL SAUCE

[Ver ficha completa](#)

Categorías: [Conservación de elementos sub-acuáticos](#), [Elementos arquitectónicos de madera](#), [Metales](#), [Muebles](#), [Piedra](#), [Pisos](#), [Policromías](#), [Revestimientos](#), [Tabiques](#), [Yaserías](#)



JORGE DÍAZ

[Ver ficha completa](#)

Categorías: [Adobe](#), [Elementos arquitectónicos de madera](#), [Elementos arquitectónicos de tierra](#), [Pisos](#), [Quincha](#), [Tabiques](#), [Tapia](#), [Yaserías](#)



LA ESCALA GALERÍA

[Ver ficha completa](#)

Categorías: [Elementos arquitectónicos de madera](#), [Piedra](#), [Pintura de caballete](#), [Pisos](#), [Policromías](#), [Revestimientos](#), [Tabiques](#)



DIEGO ROJAS

[Ver ficha completa](#)

Categorías: [Conservación de elementos sub-acuáticos](#), [Conservación de material arqueológico subacuático](#), [Elementos arquitectónicos de madera](#), [Metales](#), [Muebles](#), [Piedra](#), [Pintura de caballete](#), [Pisos](#), [Policromías](#), [Revestimientos](#), [Tabiques](#), [Yeserías](#)



TALLER PENSARQ

[Ver ficha completa](#)

Categorías: [Elementos arquitectónicos de madera](#), [Elementos arquitectónicos de tierra](#), [Pisos](#), [Quincha](#), [Restauración](#), [Revestimientos](#), [Tabiques](#), [Tapia](#)



TALLER 12

[Ver ficha completa](#)

Categorías: [Adobe](#), [Elementos arquitectónicos de madera](#), [Elementos arquitectónicos de tierra](#), [Muebles](#), [Pisos](#), [Quincha](#), [Revestimientos](#), [Tabiques](#), [Tapia](#)



SER DE CENIZA

[Ver ficha completa](#)

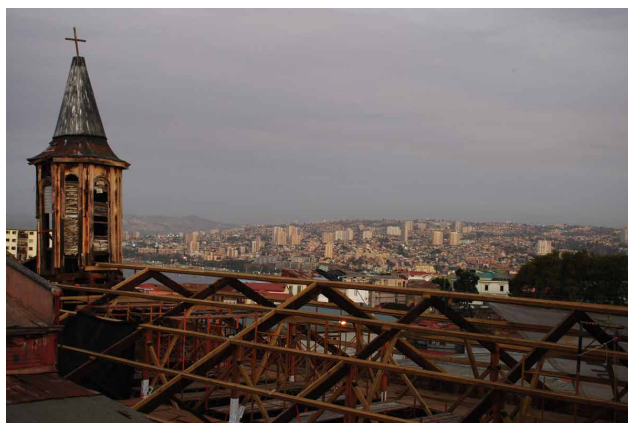
Categorías: [Elementos arquitectónicos de madera](#), [Metales](#), [Muebles](#), [Pisos](#), [Tapia](#)



SEBASTIÁN VARGAS

[Ver ficha completa](#)

Categorías: [Adobe](#), [Elementos arquitectónicos de madera](#), [Elementos arquitectónicos de tierra](#), [Metales](#), [Muebles](#), [Pisos](#), [Quincha](#), [Revestimientos](#), [Tabiques](#), [Tapia](#), [Yeserías](#)



CHRISTIAN MIRANDA

[Ver ficha completa](#)

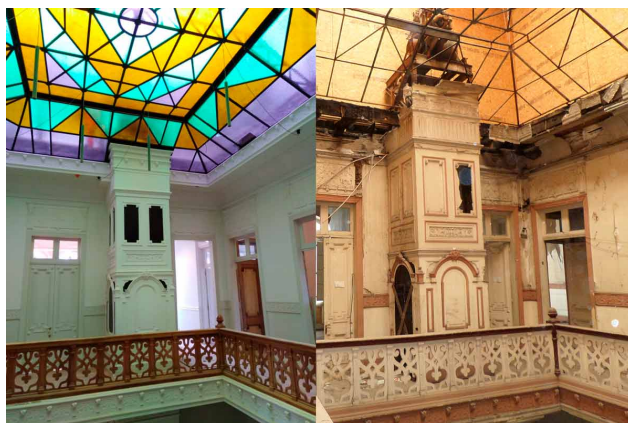
Categorías: [Adobe](#), [Elementos arquitectónicos de madera](#), [Muebles](#), [Pisos](#), [Quincha](#), [Revestimientos](#), [Tabiques](#), [Tapia](#)



TOSCA PAX

[Ver ficha completa](#)

Categorías: [Elementos arquitectónicos de madera](#), [Muebles](#), [Piedra](#), [Pisos](#), [Policromías](#), [Restauración](#), [Tabiques](#), [Yeserías](#)



AMÉRICA GUZMÁN

[Ver ficha completa](#)

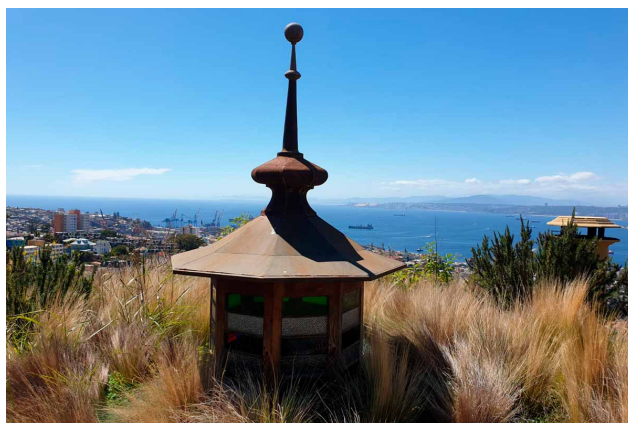
Categorías: [Elementos arquitectónicos de madera](#), [Esculturas](#), [Muebles](#), [Piedra](#), [Policromías](#), [Yeserías](#)



TALLER BAAL SPA

[Ver ficha completa](#)

Categorías: [Elementos arquitectónicos de madera](#), [Muebles](#), [Pisos](#), [Tabiques](#)



RESTAURO

[Ver ficha completa](#)

Categorías: [Adobe](#), [Elementos arquitectónicos de madera](#), [Elementos arquitectónicos de tierra](#), [Herrajes](#), [Metales](#), [Muebles](#), [Pisos](#), [Quincallería](#), [Quincha](#), [Revestimientos](#), [Tabiques](#), [Tapia](#)



QUINCHA CONSTRUCCIONES LTDA.

[Ver ficha completa](#)

Categorías: [Adobe](#), [Elementos arquitectónicos de madera](#), [Elementos arquitectónicos de tierra](#), [Pisos](#), [Quincha](#), [Revestimientos](#), [Tabiques](#), [Tapia](#), [Yeserías](#)



JAVIERA BENNI MONTECINO

[Ver ficha completa](#)

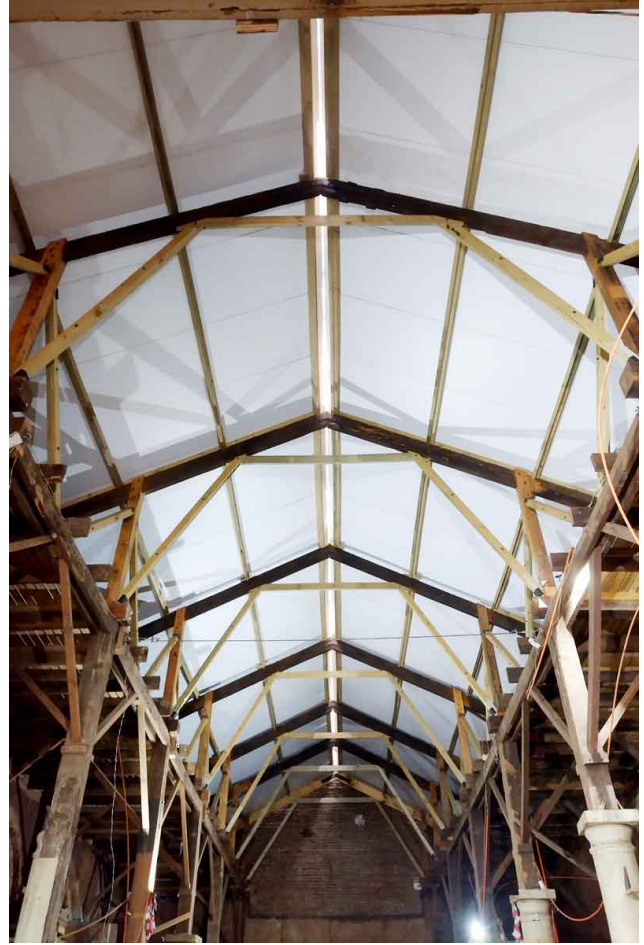
Categorías: [Adobe](#), [Elementos arquitectónicos de madera](#), [Elementos arquitectónicos de tierra](#), [Metales](#), [Muebles](#), [Piedra](#), [Pintura de caballete](#), [Pisos](#), [Policromías](#), [Quincha](#), [Revestimientos](#), [Tabiques](#), [Tapia](#), [Yeserías](#)



HOBEL, RESTAURACIÓN Y DISEÑO

[Ver ficha completa](#)

Categorías: [Elementos arquitectónicos de madera](#), [Metales](#), [Muebles](#), [Pisos](#), [Policromías](#), [Revestimientos](#), [Tabiques](#), [Yeserías](#)



ABIMAE LEMAR BERNAL PONCE

[Ver ficha completa](#)

Categorías: [Adobe](#), [Elementos arquitectónicos de madera](#), [Elementos arquitectónicos de tierra](#), [Metales](#), [Muebles](#), [Piedra](#), [Pisos](#), [Quincha](#), [Tabiques](#), [Tapia](#)



ADOLFO ALVARADO MALDONADO

[Ver ficha completa](#)

Categorías: [Elementos arquitectónicos de madera](#), [Muebles](#), [Ornamentos en Fibra de vidrio](#), [Pisos](#), [Revestimientos](#), [Tabiques](#), [Yeserías](#)



RESTAURA TU MUEBLE

[Ver ficha completa](#)

Categorías: [Adobe](#), [Elementos arquitectónicos de madera](#), [Elementos arquitectónicos de tierra](#), [Muebles](#), [Pisos](#), [Quincha](#), [Tabiques](#), [Tapia](#), [Yeserías](#)



**CATALINA PACHECO
BAHAMONDES**

[Ver ficha completa](#)

Categorías: [Adobe](#), [Elementos arquitectónicos de madera](#), [Elementos arquitectónicos de tierra](#), [Muebles](#), [Pisos](#), [Quincha](#), [Revestimientos](#), [Tabiques](#), [Tapia](#)



**CLAUDIO ANDRÉS HENRIQUEZ
PULGAR**

[Ver ficha completa](#)

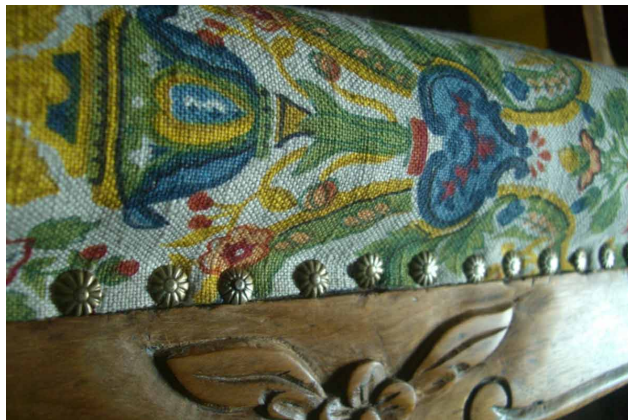
Categorías: [Adobe](#), [Elementos arquitectónicos de madera](#), [Elementos arquitectónicos de tierra](#), [Muebles](#), [Piedra](#), [Pisos](#), [Quincha](#), [Tabiques](#), [Tapia](#), [Yeserías](#)



APLOMAR

[Ver ficha completa](#)

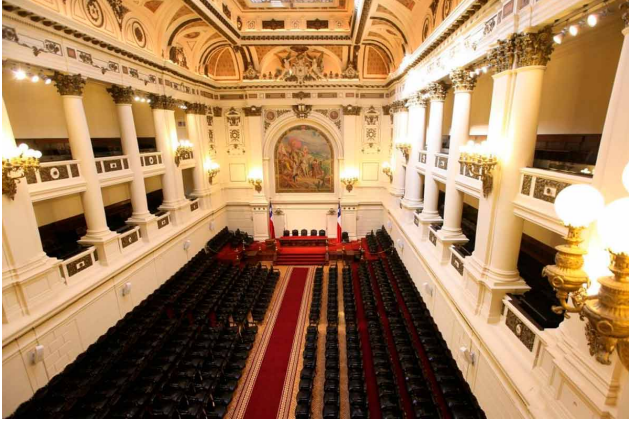
Categorías: [Adobe](#), [Elementos arquitectónicos de madera](#), [Elementos arquitectónicos de tierra](#), [Muebles](#), [Pisos](#), [Quincha](#), [Revestimientos](#), [Tabiques](#), [Tapia](#)



DA RESTAURO

[Ver ficha completa](#)

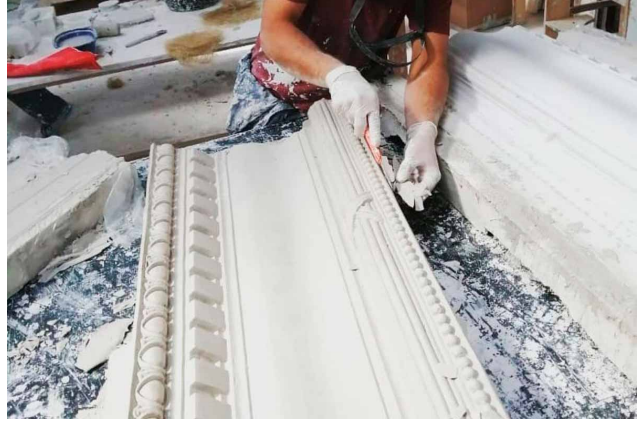
Categorías: [Elementos arquitectónicos de madera](#), [Muebles](#), [Pisos](#), [Tabiques](#)



XILOSCOPIO

[Ver ficha completa](#)

Categorías: [Adobe](#), [Elementos arquitectónicos de madera](#), [Elementos arquitectónicos de tierra](#), [Metales](#), [Muebles](#), [Piedra](#), [Pintura de caballete](#), [Pisos](#), [Policromías](#), [Quincha](#), [Revestimientos](#), [Tabiques](#), [Tapia](#), [Yeserías](#)



CARDISA.SPA

[Ver ficha completa](#)

Categorías: [Adobe](#), [Elementos arquitectónicos de madera](#), [Elementos arquitectónicos de tierra](#), [Muebles](#), [Pisos](#), [Quincha](#), [Tabiques](#), [Tapia](#), [Yeserías](#)



DR TALLER

[Ver ficha completa](#)

Categorías: [Elementos arquitectónicos de madera](#), [Metales](#), [Muebles](#), [Ornamentos de interior y Fachada](#), [Pintura de caballete](#), [Pisos](#), [Policromías](#), [Revestimientos](#), [Tabiques](#), [Yeserías](#)



ENRIQUE ÁVILA

[Ver ficha completa](#)

Categorías: [Adobe](#), [Elementos arquitectónicos de madera](#), [Elementos arquitectónicos de tierra](#), [Metales](#), [Muebles](#), [Piedra](#), [Pisos](#), [Policromías](#), [Quincha](#), [Revestimientos](#), [Tabiques](#), [Tapia](#), [Yeserías](#)

